

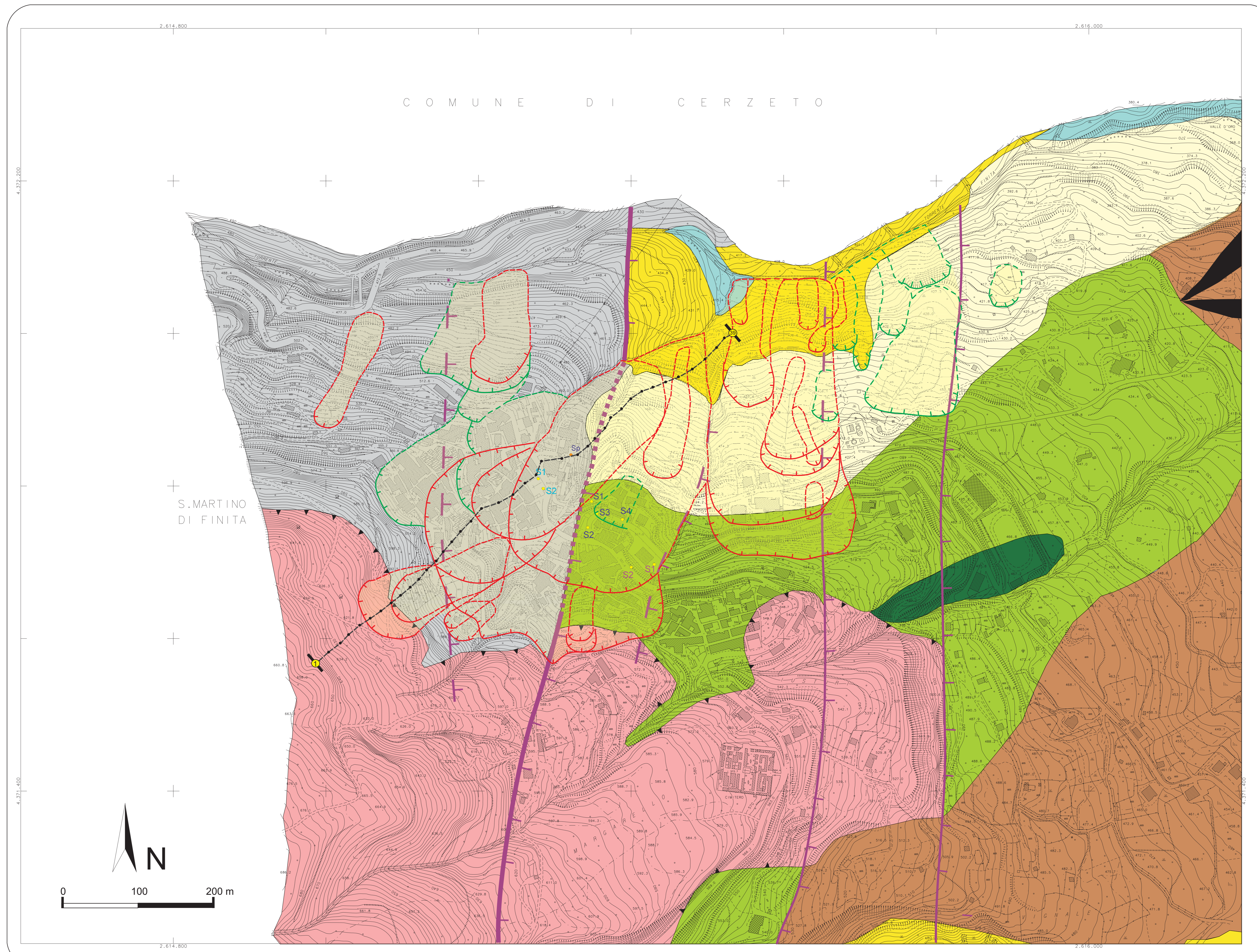
Carta geologico-strutturale con ubicazione sondaggi, stratigrafie, sezione e traccia tomografia elettrica

Autori: GABRIELE S., TANSI C., CHIARAVALLOTI F., FOLINO-GALLO M., MICIELI M.

TAVOLA 4

LEGENDA

- DEPOSITI OLOCENICI**
 - Detriti di frana
 - Alluvioni
- DEPOSITI PLO-PLEISTOCENICI**
 - Residui di antichi terrazzi fluviali
 - Argille
- UNITA' LIGURIDI** - Cretaceo inf.
 - Scisti e gneiss leucocratici
 - Metabasiti
 - Scisti filladici
- UNITA' CALABRIDI** - Paleozoico
 - Gneiss e scisti biotitici e granitiferi
- Master fault normale "S. Fili-Cerzeto-S. Marco A."**
(i trattini sul blocco ribassato)
- Master fault normale sepolta**
- Faglia normale sintetica**
(i trattini sul blocco ribassato)
- Faglia normale sintetica incerta e/o sepolta**
(i trattini sul blocco ribassato)
- Thrust**
(i triangolini sul blocco sovrascorso)
- Sondaggio di progetto** (Sp)
- Sondaggio esistente** (Sn)
- Traccia sezione tomografia elettrica**



Sondaggio S1 - Chiesa

| | |
|--|---|
| Materiali detritici costituiti da ciottoli sferzati ed arenacei in matrice limosa di colore marrone scuro. | Linea argillosa, di colore ocra, con piccoli ciottoli. Matrice poco coesiva. |
| Linea argillosa, di colore ocra, con numerosi piccoli ciottoli. Matrice poco coesiva. | Linea argillosa, di colore ocra, con numerosi piccoli ciottoli. Matrice poco coesiva. |

Sondaggio S2 - Chiesa

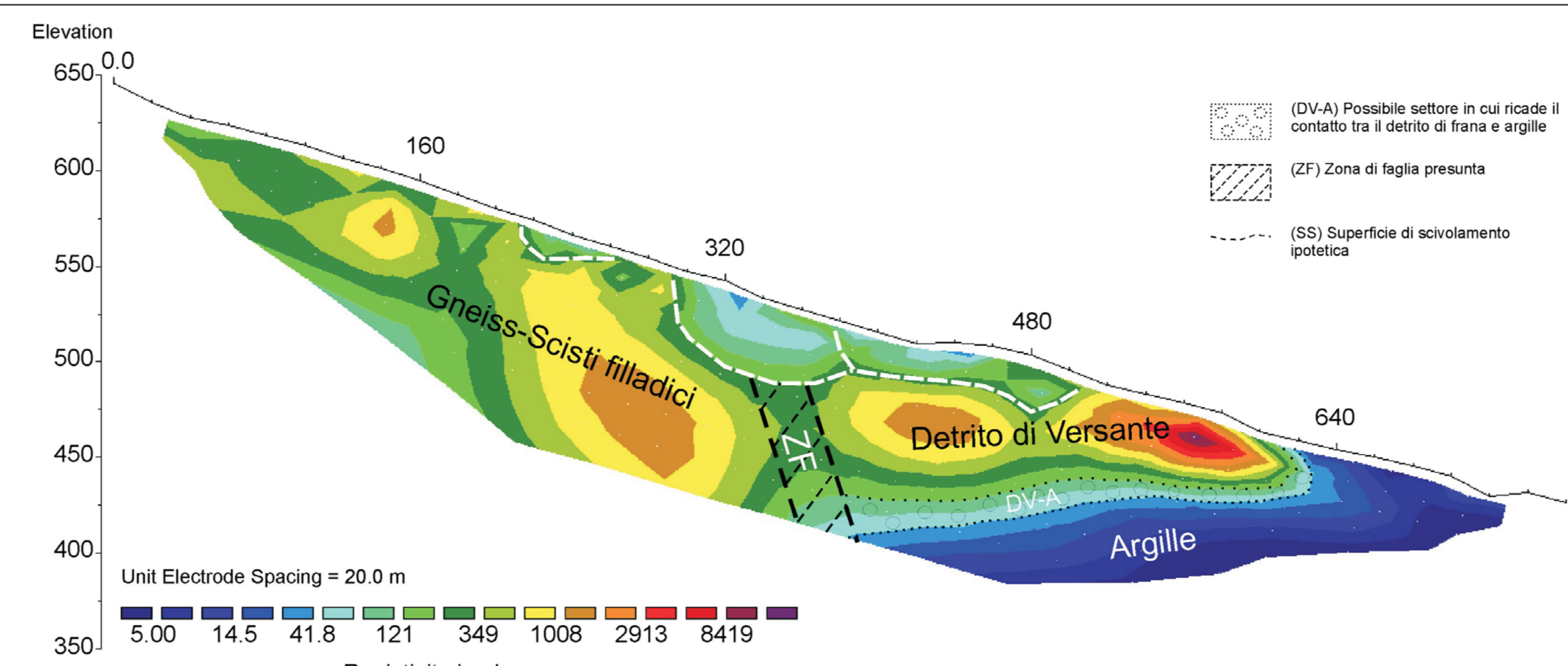
| | |
|---|---|
| Materiali detritici costituiti da ciottoli sferzati ed arenacei in matrice limosa, di colore marrone scuro. | Linea argillosa, di colore ocra, con numerosi piccoli ciottoli. Matrice poco coesiva. |
| Linea argillosa, di colore ocra, con numerosi piccoli ciottoli. Matrice poco coesiva. | Linea argillosa, di colore ocra, con numerosi piccoli ciottoli. Matrice poco coesiva. |

Sondaggio S1 - Italgas

| | |
|--|--|
| Formazione a matrice sabbia | Sabbia grossa fine, con fango di colore rosato e poco coesiva. |
| Formazione di natura calcareo-arenacea, con sabbie fini, medio-grani, ed argilla, in generale porosa e friabile, ed in generale porosa e friabile, ed in generale porosa e friabile. | Formazione di natura calcareo-arenacea, con sabbie fini, medio-grani, ed argilla, in generale porosa e friabile, ed in generale porosa e friabile. |

Sondaggio S2 - Italgas

| | |
|--|--|
| Formazione a matrice sabbia | Sabbia grossa fine, con fango di colore rosato e poco coesiva. |
| Formazione di natura calcareo-arenacea, con sabbie fini, medio-grani, ed argilla, in generale porosa e friabile, ed in generale porosa e friabile. | Formazione di natura calcareo-arenacea, con sabbie fini, medio-grani, ed argilla, in generale porosa e friabile, ed in generale porosa e friabile. |



Sondaggio S1 - Provincia

| | |
|---|---|
| Materiali detritici costituiti da ciottoli sferzati ed arenacei in matrice limosa, di colore marrone scuro. | Linea argillosa, di colore ocra, con numerosi piccoli ciottoli. Matrice poco coesiva. |
| Linea argillosa, di colore ocra, con numerosi piccoli ciottoli. Matrice poco coesiva. | Linea argillosa, di colore ocra, con numerosi piccoli ciottoli. Matrice poco coesiva. |

Sondaggio S2 - Provincia

| | |
|---|---|
| Materiali detritici costituiti da ciottoli sferzati ed arenacei in matrice limosa, di colore marrone scuro. | Linea argillosa, di colore ocra, con numerosi piccoli ciottoli. Matrice poco coesiva. |
| Linea argillosa, di colore ocra, con numerosi piccoli ciottoli. Matrice poco coesiva. | Linea argillosa, di colore ocra, con numerosi piccoli ciottoli. Matrice poco coesiva. |

Sondaggio S3 - Provincia

| | |
|---|---|
| Materiali detritici costituiti da ciottoli sferzati ed arenacei in matrice limosa, di colore marrone scuro. | Linea argillosa, di colore ocra, con numerosi piccoli ciottoli. Matrice poco coesiva. |
| Linea argillosa, di colore ocra, con numerosi piccoli ciottoli. Matrice poco coesiva. | Linea argillosa, di colore ocra, con numerosi piccoli ciottoli. Matrice poco coesiva. |

Sondaggio S4 - Provincia

| | |
|---|---|
| Materiali detritici costituiti da ciottoli sferzati ed arenacei in matrice limosa, di colore marrone scuro. | Linea argillosa, di colore ocra, con numerosi piccoli ciottoli. Matrice poco coesiva. |
| Linea argillosa, di colore ocra, con numerosi piccoli ciottoli. Matrice poco coesiva. | Linea argillosa, di colore ocra, con numerosi piccoli ciottoli. Matrice poco coesiva. |